



Institut de formation des métiers  
du **GÉNIE CLIMATIQUE**

# VOTRE FORMATION

**>> Initiation à la climatisation**



Durée : 1j ( 7 heures )

Application : résidentiel et petit tertiaire

Formateur : formateur technique qualifié par IFMGC

Prix : 650 € HT soit 780 € TTC par participant

Toute demande de formation doit être envoyée par mail à :

✉ [contact@ifmgc.com](mailto:contact@ifmgc.com)

Le savoir-faire passe par l'humain !

# MODULE DE FORMATION :

## >> Initiation à la climatisation

### PUBLIC ET PRÉ-REQUIS

- **Public et personnes concernés** : personne ou installateur souhaitant améliorer ou mettre à jour ses connaissances. Initiation pour les assistant(e)s d'entrepreneurs du bâtiment et commerciaux en climatisation.
- **Pré-requis** : aucun.

### OBJECTIFS DE LA FORMATION

- Acquérir les connaissances de base du fonctionnement d'un climatiseur, le fonctionnement réversible et les appareils annexes.
- Se préparer aux stages de mise en service, de maintenance et de dépannage des équipements de climatisation.

### PROGRAMME DE LA FORMATION

#### 9h00 – DÉBUT DE LA JOURNÉE

- **Entrée en matière avec un peu de vocabulaire** : climatisation, climatiseur, réfrigération, chaleur

#### PAUSE DU MATIN

- **Les différentes techniques de climatisation** : individuelle, de confort, de process ou technique de traitement de l'air
- **Quelques exemples** : centrale de traitement de l'air, climatisation centralisée, systèmes avec émetteurs terminaux
- **Définition du confort thermique**
- **Les différents éléments d'un climatiseur** : gros ensembles, tuyauteries de liaison

#### 12h30 –13h30 : PAUSE DÉJEUNER

- **Principe de fonctionnement d'un climatiseur** : unité extérieure, unité intérieure
- **Les principaux éléments d'un circuit frigorifique et d'un climatiseur**
- **Définition de l'Inverter**

#### PAUSE DE L'APRÈS-MIDI

- **Séquence atelier**
- **Définition du fluide frigorigène**
- **Le fonctionnement du climatiseur**
- **Schémas frigorifique** : split et multi-split
- **Le cycle frigorifique** : sous refroidissement et surchauffe
- **Le calcul des charges de climatisation**
- **Synthèse de la journée**

#### 17h00 FIN DE LA JOURNÉE



## IFMGC : LE SAVOIR FAIRE PASSE PAR L'HUMAIN

- Fort de 25 ans d'expérience dans le domaine de la climatisation et du chauffage, Jean-Pierre RIDON, gérant de la société ESPRIT-CLIM depuis 15 années, décide en 2023 de transmettre ses connaissances et son savoir-faire aux futurs acteurs du secteur en créant IFMGC. Cet institut de formation basé à OSTWALD, se destine à initier et former les futurs installateurs et leurs collaborateurs aux métiers du génie climatique.
- Fournisseurs et grossistes en équipements de climatisation, fabricants, installateurs et techniciens sont autant d'apprenants qu'IFMGC accueille et accompagne dans leur quotidien professionnel.
- Faites confiance à un professionnel qualifié du domaine pour partir à la découverte du monde de la climatisation !

## LE LIEU DE FORMATION

- Nous vous accueillons dans nos locaux situés au :  
**5 rue Pierre et Marie Curie**  
**67540 à OSTWALD.**
- Vous y trouverez une salle dédiée à la formation avec tout l'équipement informatique et le matériel nécessaires à votre apprentissage théorique et pratique.
- La salle de formation est spacieuse et accessible aux personnes en situation de handicap.

## MOYENS PÉDAGOGIQUES ET ORGANISATION DE LA FORMATION

### Moyens pédagogiques et supports de formation :

- Vidéo projection, manipulation des appareils
- Présentation théorique avec la participation des stagiaires
- Démonstration pratique sur plateau technique
- Remise clé USB et documentation technique

### Modalité d'évaluation et de validation de la formation :

- Attestation de présence émise à l'issue de la formation
- Questionnaire d'évaluation de la qualité de la formation en fin de journée



## NOUS CONTACTER

-  06 20 69 39 27
-  03 67 34 41 01
-  [contact@ifmgc.com](mailto:contact@ifmgc.com)
-  [www.ifmgc.com](http://www.ifmgc.com)



SUIVEZ-NOUS SUR  
NOS RÉSEAUX SOCIAUX !

## MODALITÉS D'ACCÈS ET D'INSCRIPTION

- **Comment s'inscrire** : renvoyer le bulletin d'inscription dûment complété, tamponné et signé à [contact@ifmgc.com](mailto:contact@ifmgc.com). A réception du bulletin d'inscription, une confirmation d'inscription est adressée au responsable de formation du client dont les références figurent sur le bulletin d'inscription ainsi qu'une convention de formation et une copie du programme.
- **Un exemplaire de la convention de formation**, dûment signée par l'employeur du participant doit impérativement être retourné au service formation IFMGC avant le début de la formation. L'inscription ne deviendra définitive qu'après réception de la convention dûment signée qui vaut acceptation des Conditions Générales de Vente et des conditions tarifaires.
- **Délai d'inscription** : au plus tard, dix jours avant le début de la formation
- **Horaires** : 9h00 - 12h30 / 13h30 – 17h00
- **Effectif par session** : groupe minimum de 4 stagiaires et au maximum 8.
- **Règlement** : le règlement du prix de la formation est à effectuer par le CLIENT à 45 jours fin de mois à date de facture, à l'ordre d'IFMGC. IFMGC ne procédera à aucune demande de subrogation de paiement auprès des organismes collecteurs. Le prix des formations devra toujours être réglé directement par le CLIENT à IFMGC. Cette dernière s'engage à fournir au CLIENT les documents légalement nécessaires afin qu'il puisse être remboursé par les organismes collecteurs.
- **Planning des sessions** : nous contacter



## ACCESSIBILITÉ AUX PERSONNES EN SITUATION DE HANDICAP

- Les formations sont accessibles aux personnes en situation de handicap, sous réserve de l'étude préalable de chaque situation individuelle.
- Pour toute demande concernant l'accueil d'un(e) apprenant(e) en situation de handicap, veuillez contacter le référent PSH ( Personnes en Situation Handicap ) à l'adresse e-mail [contact@ifmgc.com](mailto:contact@ifmgc.com) ou bien au numéro de téléphone : **03.67.34.41.01**

## ORGANISMES D'ACCOMPAGNEMENT DANS LE BAS-RHIN

- Association action et compétence  
Agnès GERBER  
[agerber@actionetcompetence-alsace.com](mailto:agerber@actionetcompetence-alsace.com)  
06 64 47 79 51
- Route nouvelle Alsace (SIMOT)  
[simot@rna-asso.fr](mailto:simot@rna-asso.fr)  
Jean-Luc PICARD : [jl.picard@rna-asso.fr](mailto:jl.picard@rna-asso.fr)  
Céline COURROT : [c.courot@rna-ass.fr](mailto:c.courot@rna-ass.fr)
- ADAPEI  
Papillons blancs d'Alsace - Gildas LE SCOUEZEC  
[siege@adapeipapillonsblancs.alsace](mailto:siege@adapeipapillonsblancs.alsace)  
03 88 77 54 00

## ORGANISMES D'ACCOMPAGNEMENT DANS LE HAUT-RHIN

- Centre de réadaptation - Mulhouse  
[abaudin@arfp.asso.fr](mailto:abaudin@arfp.asso.fr)  
Daniel KUNTZ : [dkuntz@arfp.asso.fr](mailto:dkuntz@arfp.asso.fr)  
03 89 32 73 46
- SAVS SINCLAIR  
Francois GILLET : [f.gillet@sinclair.asso.fr](mailto:f.gillet@sinclair.asso.fr)  
07 88 38 30 71

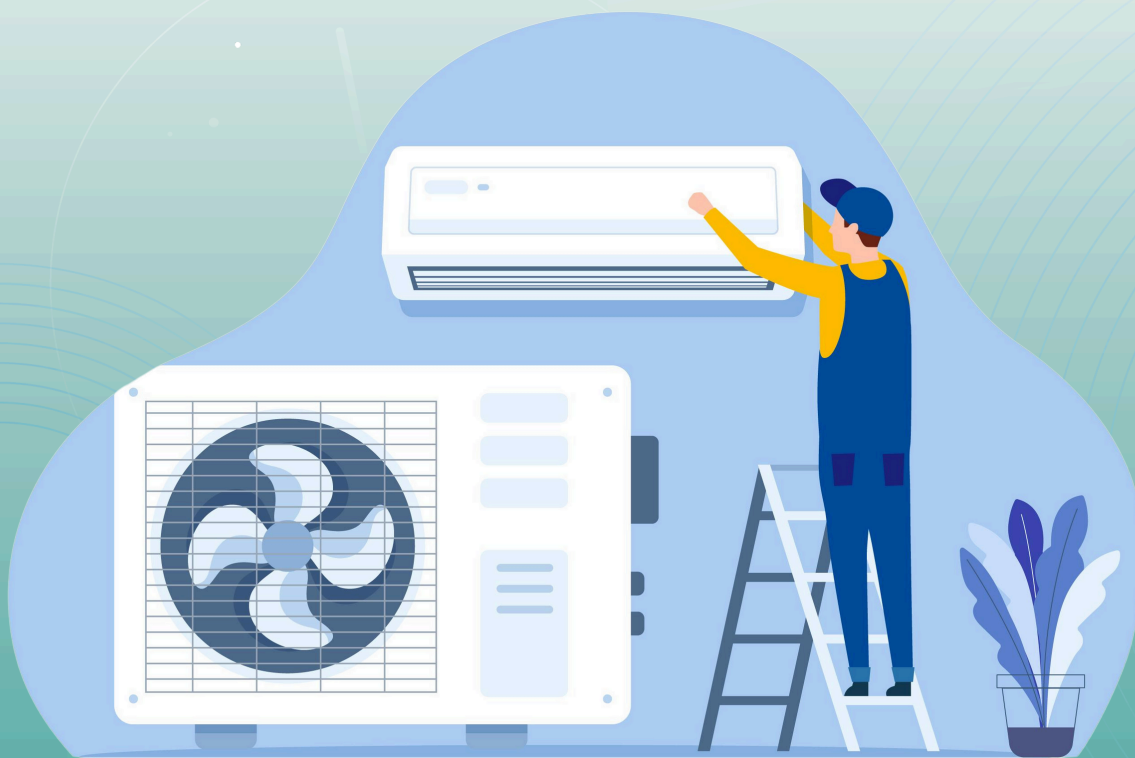
## ORGANISMES D'ACCOMPAGNEMENT DANS LE GRAND-EST

- AGEFIPH Grand Est  
[rhf-grand-est@agefiph.asso.fr](mailto:rhf-grand-est@agefiph.asso.fr)  
Estelle FLEUR - Séverine MEON - Benjamin LALOUM  
06.76.57.21.68  
07 85 22 70 99





Institut de formation des métiers  
du **GÉNIE CLIMATIQUE**



Le savoir-faire passe par l'humain !